

Bouygues Construction est un acteur mondial dans les domaines du bâtiment, des travaux publics, de l'électricité et de la maintenance. Organisé en grandes entités opérationnelles, il met en œuvre ses savoir-faire en matière de financement, de conception, de construction, de maintenance et d'exploitation pour offrir à ses clients des solutions globales et innovantes.

Face aux enjeux environnementaux de ses métiers, le Groupe s'est engagé dans une démarche pragmatique et structurante, qui porte à la fois sur la conception, la réalisation et l'exploitation des ouvrages qui lui sont confiés. Il affirme ainsi une ambition : être leader en matière de construction durable.

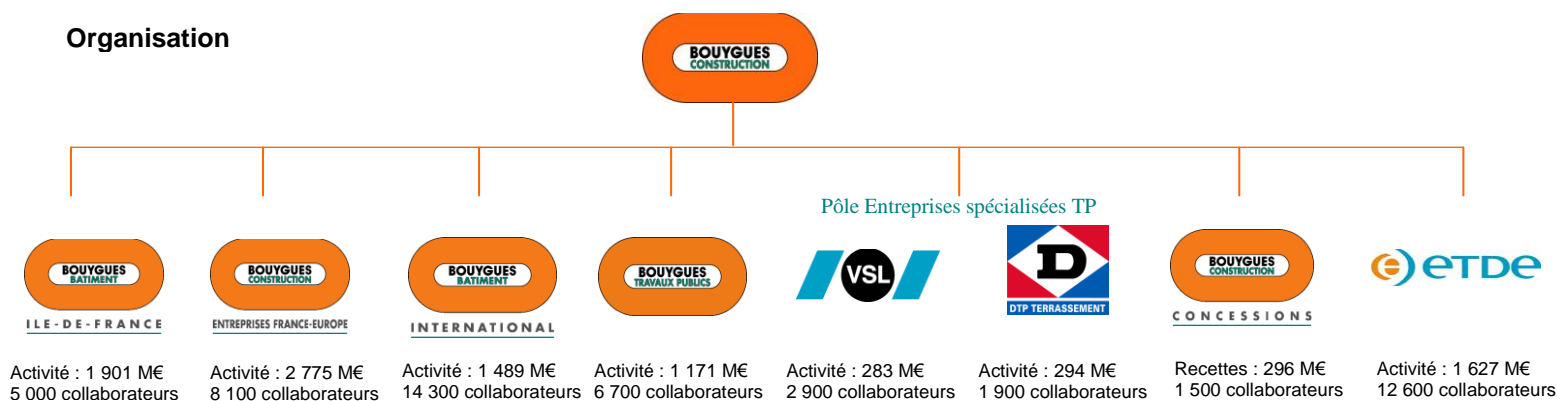
Comité de direction

Yves Gabriel, Président-directeur général de Bouygues Construction
Michel Cote, Directeur général délégué
Pascal Grangé, Directeur général délégué
François Jacquiel, Ressources humaines
Jean-Marc Kiviatkowski, Directeur Affaires Juridiques et Contrôle Interne
Philippe Fabié, Président-directeur général de Bouygues Bâtiment Ile-de-France
Philippe Bonnavé, Directeur général de Bouygues Entreprises France-Europe
Olivier-Marie Racine, Directeur général de Bouygues Bâtiment International
Christian Gazaïnes, Directeur général de Bouygues Travaux Publics,
Daniel Rigout, Directeur général du pôle Entreprises spécialisées TP
Charles Paradis, Directeur général du pôle Concessions
Jean-Philippe Trin, Président-directeur général d'ETDE

Chiffres clés 2009

> 52 600	Collaborateurs
	> France : 23 500
	> International : 29 100
> 9,5 Md€	Chiffre d'affaires
> 4,2 Md€	Chiffre d'affaires international
> 335 M€	Résultat opérationnel
> 240 M€	Résultat net part du Groupe

Organisation



Savoir-faire

> Bâtiment (financement, conception, construction/rénovation, exploitation, développement immobilier) :

Immeubles de logements et de bureaux / Ouvrages publics / Centres commerciaux / Hôtels / Centres d'expositions et de congrès / Ensembles logistiques / Bâtiments industriels et scientifiques / Aéroports...

Entreprises : Bouygues Bâtiment Ile-de-France, Bouygues Entreprises France-Europe, Bouygues Bâtiment International, VSL, ETDE

> Travaux Publics (financement, conception, construction/rénovation, exploitation, concession) :

Ponts / Tunnels / Routes et autoroutes / Aménagement urbain / Lignes de chemin de fer et de métro / Barrages / Dignes et ports / Centrales nucléaires...

Entreprises : Bouygues Entreprises France-Europe, Bouygues Travaux Publics, VSL, DTP Terrassement, Pôle Concessions, ETDE

> Électricité/maintenance (ingénierie, travaux, maintenance et exploitation) :

Réseaux extérieurs aériens ou enfouis / Éclairage public / Systèmes de communication / Génie électrique / Génie mécanique / Génie thermique / Facility management...

Entreprise : ETDE

